

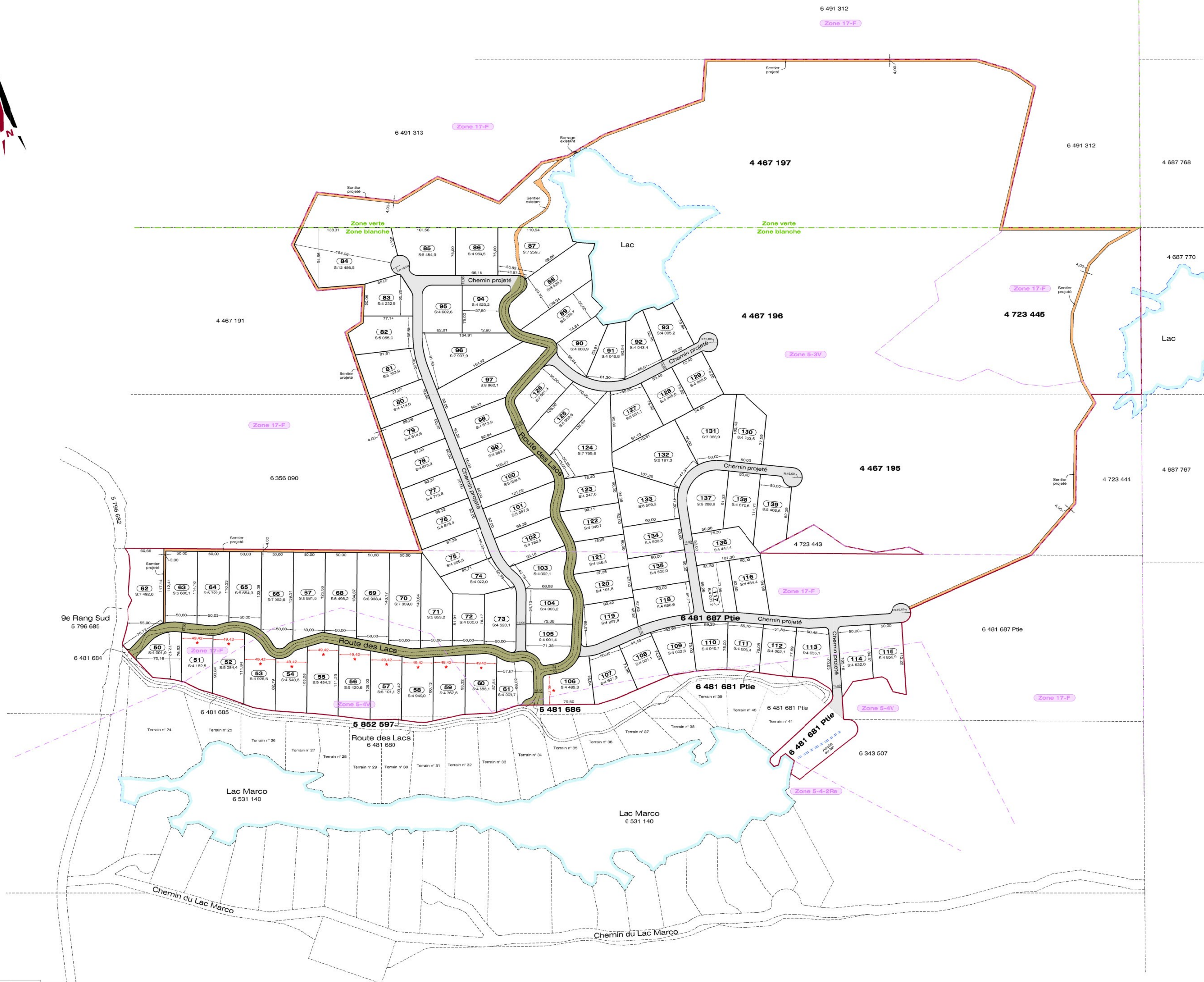


PROJET DE LOTISSEMENT

Lot(s):
4 467 195 à 4 467 197, 4 723 445, 6 852 597 et
6 481 686 et partie des lots 6 481 681 et 6 481 687

Cadastru du Québec
Municipalité: Saint-Bruno
Circonscription foncière: Lac-Saint-Jean-Est

Échelle: 1:2 000



Remarques:
* Terrains conforme en vertu des normes de tolérance selon l'article 4.2.4 du règlement de lotissement.
Les milieux humides ne sont pas représentés sur le plan, mais en cours de caractérisation par un/une biologiste.

Ce plan ne doit pas servir à des fins autres qu'auxquelles il est destiné.

Légende

- Limite de zonage municipal
- Limite de lot
- Limite du projet
- Limite de terrain existant
- Chemin / Sentier existant
- Bord de feu
- Sentier projeté
- Limite de zonage agricole

Direction: SCOPE, RAD 83, Fuseau 7
Système de mesure: MÉTRIQUE (SI)

Signé à Alma le 26 octobre 2022

Préparé par: (SIGNÉ)
Samuel Guay, arpenteur-géomètre

Dossier: SG-3651
Minute: 6065
Dessiné par: Claude S
Fichier: PG-5024

Copie conforme de l'original
Émise, le 26 octobre 2022
arpenteur-géomètre

DOCUMENT ÉVOLUTIF

VERSION	DATE	REMARQUES
1	26 octobre 2022	